



# *Aubergines Africaines et Gombos*

**GSN**  
Semences



# AUBERGINES AFRICAINES

SOLANUM MELONGENA



## TOUBA

- **MATURITE**  
50-55 jours
- **COULEUR**  
Blanc crème à rouge
- **FORME**  
Olivette allongée
- **GOUT**  
Très Amère
- **POIDS**  
30 grammes
- **PLANTE**  
Sans épines

## BOUAKÉ

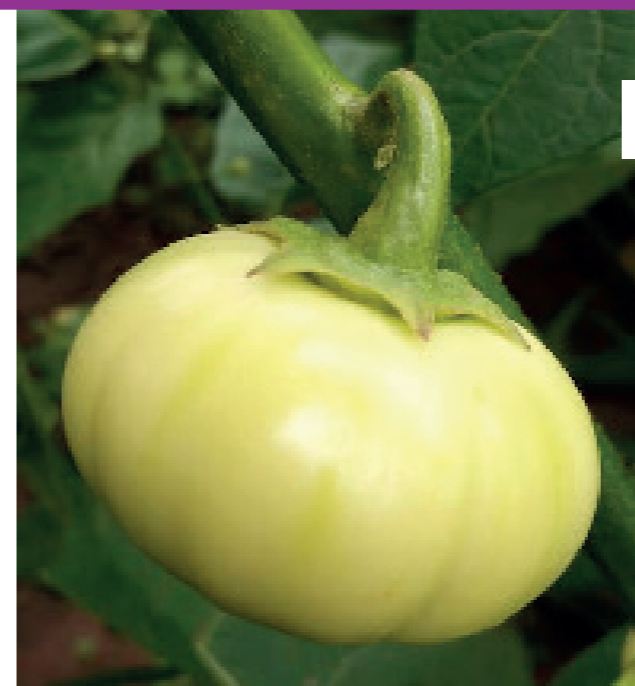


- **MATURITE**  
65-70 jours
- **COULEUR**  
Vert clair à Blanc ivoire
- **FORME**  
Plate côtelée
- **GOUT**  
Amère
- **POIDS**  
90- 100 grammes
- **PLANTE**  
Sans épines

## ILLEBO



- **MATURITE**  
60-65 jours
- **COULEUR**  
Strié crème et vert pâle
- **FORME**  
Allongée
- **GOUT**  
Très Amère
- **POIDS**  
70 grammes
- **PLANTE**  
Sans épines



## KAYA

- **MATURITE**  
55-60 jours
- **COULEUR**  
Blanc crème
- **FORME**  
Demie-ronde lisse
- **GOUT**  
Très Amère
- **POIDS**  
50 grammes
- **PLANTE**  
Sans épines

## SEGOU

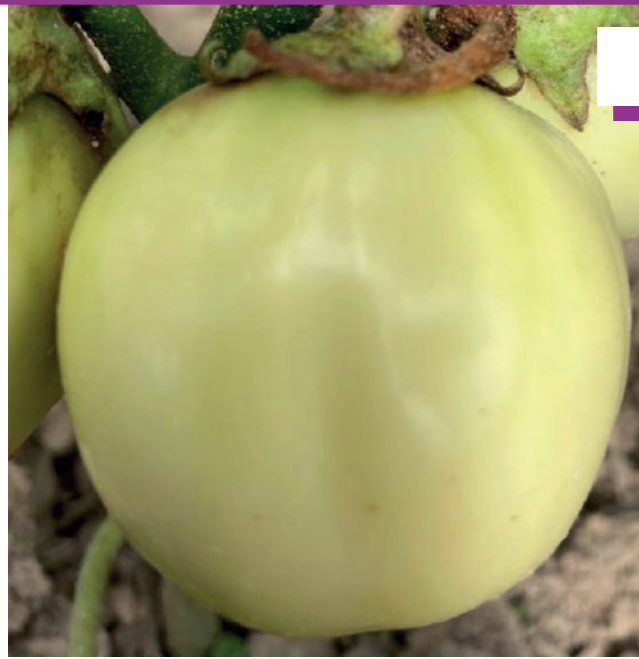


- **MATURITE**  
70-75 jours
- **COULEUR**  
Crème à verdâtre
- **FORME**  
Plate très côtelée
- **GOUT**  
Amère
- **POIDS**  
150-180 grammes
- **PLANTE**  
Sans épines

## MOPTI



- **MATURITE**  
70-75 jours
- **COULEUR**  
Blanc crème
- **FORME**  
Plate très côtelée
- **GOUT**  
Amère
- **POIDS**  
200-220 grammes
- **PLANTE**  
Sans épines



## ISSIA

- **MATURITE**  
55-60 jours
- **FORME**  
Ronde/Carrée
- **POIDS**  
70/80 grammes
- **COULEUR**  
Blanc crème
- **GOUT**  
Moyennement Amère
- **PLANTE**  
Sans épines



## AUBERGINE 30

- **MATURITE**  
65-70 jours
- **FORME**  
Plate très côtelée
- **POIDS**  
120 grammes
- **COULEUR**  
Vert foncé
- **GOUT**  
Moyennement Amère
- **PLANTE**  
Sans épines

## OEUF F1



- **MATURITE**  
60-65 jours
- **FORME**  
Allongée
- **POIDS**  
80-100 grammes
- **COULEUR**  
Blanc crème
- **GOUT**  
Moyennement Amère
- **PLANTE**  
Sans épines

## 221 F1



- **MATURITE**  
70-75 jours
- **FORME**  
Ronde, légèrement côtelé
- **POIDS**  
140 grammes
- **COULEUR**  
Crème
- **GOUT**  
Amère
- **PLANTE**  
Sans épines

## AUBERGINE 14



- **MATURITE**  
50-60 jours
- **FORME**  
Semi-Applatie, légèrement côtelée
- **POIDS**  
40 grammes
- **COULEUR**  
Blanc crème
- **GOUT**  
Amère
- **PLANTE**  
Sans épines

## 227 F1



- **MATURITE**  
65-70 jours
- **FORME**  
Ronde, légèrement côtelé
- **POIDS**  
80 grammes
- **COULEUR**  
Crème assez foncé
- **GOUT**  
Amère
- **PLANTE**  
Sans épines



### 238 F1

- **MATURITE**  
55-60 jours
- **FORME**  
Ronde, légèrement côtelé
- **POIDS**  
110 grammes
- **COULEUR**  
Blanc crème
- **GOUT**  
Amère
- **PLANTE**  
Sans épines



### 329 F1

- **MATURITE**  
65-70 jours
- **FORME**  
Plate côtelée
- **POIDS**  
50 grammes
- **COULEUR**  
Vert foncé
- **GOUT**  
Moyennement Amère
- **PLANTE**  
Sans épines

### 241 F1

- **MATURITE**  
70-75 jours
- **FORME**  
Plate côtelée
- **POIDS**  
150 grammes
- **COULEUR**  
Vert Moyen
- **GOUT**  
Amère
- **PLANTE**  
Sans épines



### 330 F1

- **MATURITE**  
65-70 jours
- **FORME**  
Plate côtelée
- **POIDS**  
150 grammes
- **COULEUR**  
Vert clair antocyané
- **GOUT**  
Moyennement Amère
- **PLANTE**  
Sans épines



### 323 F1

- **MATURITE**  
70-75 jours
- **FORME**  
Plate côtelée
- **POIDS**  
200 grammes
- **COULEUR**  
Blanc crème
- **GOUT**  
Amère
- **PLANTE**  
Sans épines



### 336 F1

- **MATURITE**  
65-70 jours
- **FORME**  
Plate très côtelée
- **POIDS**  
200 grammes
- **COULEUR**  
Vert
- **GOUT**  
Moyennement Amère
- **PLANTE**  
Sans épines





# GOMBOS

ABELMOSCHUS ESCULENTUS



## DIVO

- LONGUEUR  
8-10 cm
- LARGEUR  
2-3 cm
- COULEUR  
Vert foncé
- MATURITE  
45-50 jours
- PLANTE  
Moyenne



## KOPÉ

- LONGUEUR  
4-5 cm
- LARGEUR  
4-5 cm
- COULEUR  
Vert moyen
- MATURITE  
40-45 jours
- PLANTE  
Courte

## HEREBA

- LONGUEUR  
6-7 cm
- LARGEUR  
4-5 cm
- COULEUR  
Vert clair brillant
- MATURITE  
40-45 jours
- PLANTE  
Courte



## TERIMAN

- LONGUEUR  
8-10 cm
- LARGEUR  
3-4 cm
- COULEUR  
Vert foncé brillant
- MATURITE  
50-55 jours
- PLANTE  
Haute





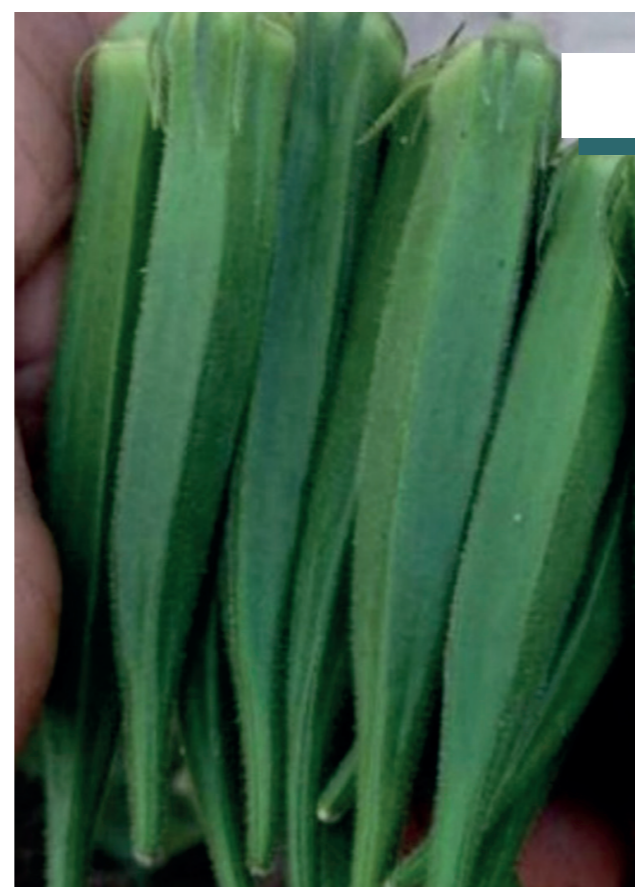
### DJONAN F1

- LONGUEUR  
3-4 cm
- LARGEUR  
3-4 cm
- COULEUR  
Vert foncé brillant
- MATURITE  
40-45 jours
- PLANTE  
Courte



### NOURA F1

- LONGUEUR  
10-12 cm
- LARGEUR  
1-2 cm
- COULEUR  
Vert moyen brillant
- MATURITE  
40-45 jours
- PLANTE  
Haute



### NEEMA F1

- LONGUEUR  
10-14 cm
- LARGEUR  
2-3 cm
- COULEUR  
Vert foncé brillant
- MATURITE  
55-60 jours
- PLANTE  
Haute